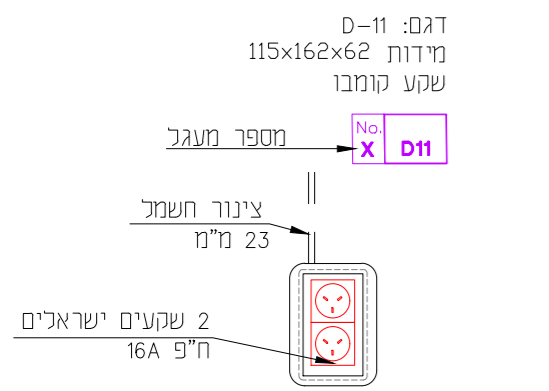
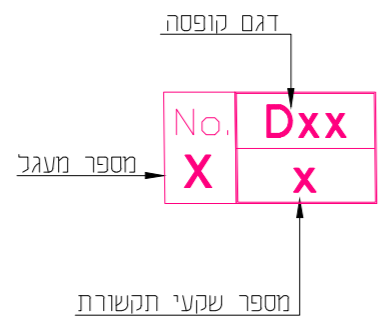


שקעי חשמל ותקשורת

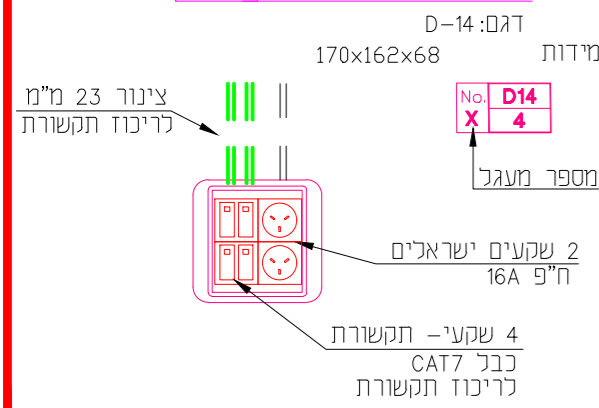
עמדת עבודה 11



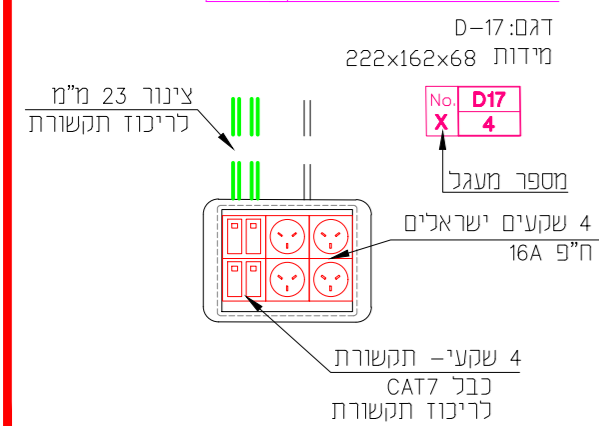
מקרא עמדת עבודה:



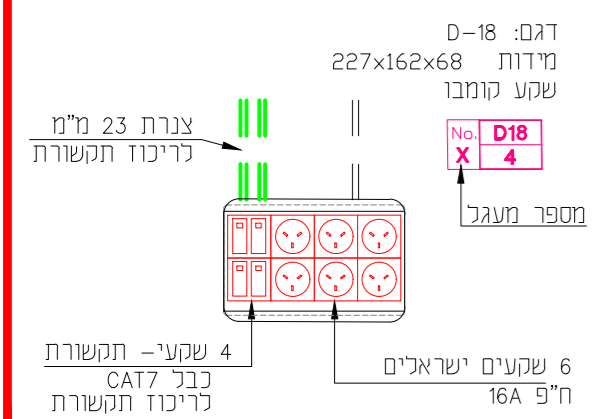
עמדת עבודה 14



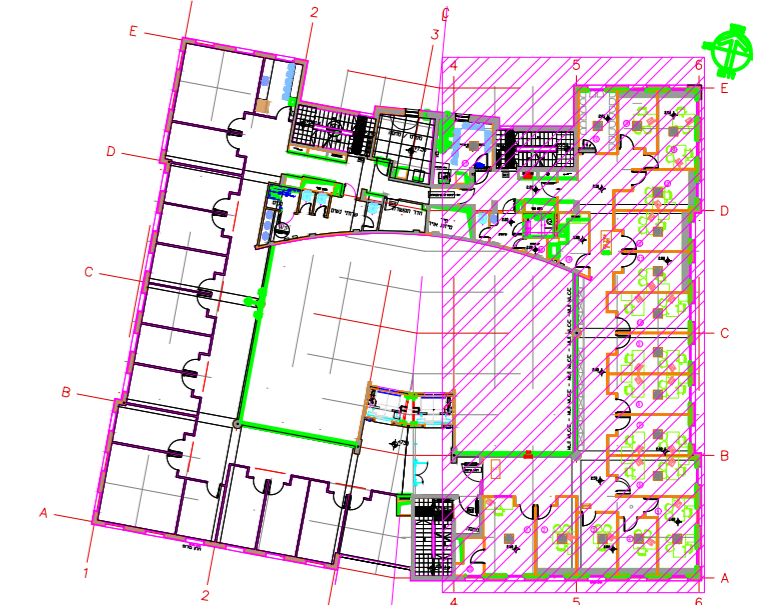
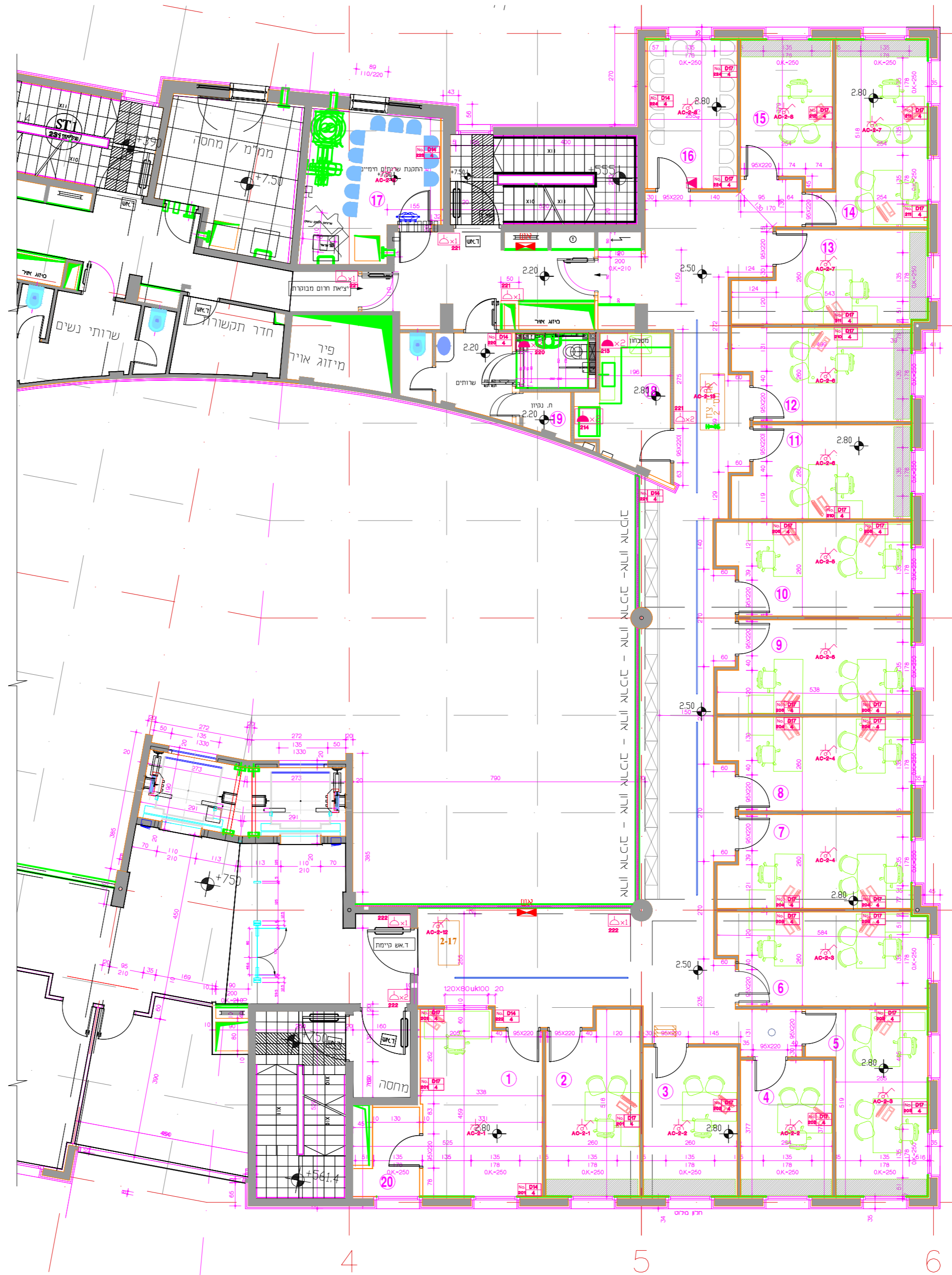
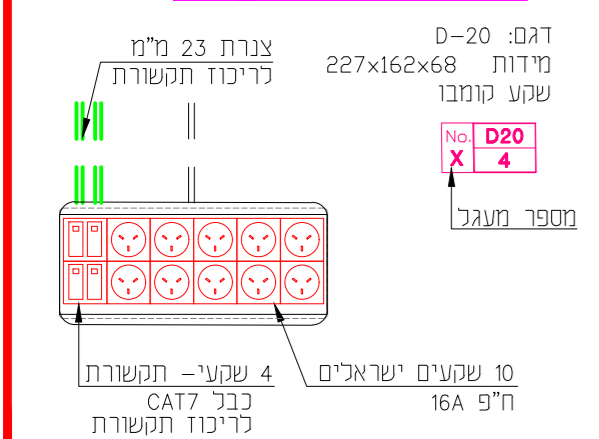
עמדת עבודה 17



עמדת עבודה 18



עמדת עבודה 20



KEY PLAN

מקרא:

- שקע N-X מוגן מים
- נקודת תקשורת
- שקע X-N
- שקע למזגן מפוצל H=2.20
- שקע לאביזרי מ"זוא H=2.50

הערות:

1. כל השקעים יותקנו H=0.40 גובה תחתון, אלא אם צוין אחרת.
 2. תוואי ירידה מרשתות חשמל ותקשורת דרך תעלות PVC בצבע לבן במוסות 40x60 מ"מ או 40x40 מ"מ.
 3. התקנות יתבצעו בהתאם להוראות מפקח בעשם.
 4. יש לסמן תוואי ירידת תעלות לכל קו ולהחתיים את הלקוח.
- * העמדת ציוד תאושר ע"י הלקוח כולל מיקום סופי של השקעים

16.05.2019	P2	ת.ל.	למכרז
01.05.2019	P1	ת.ל.	לאישור
25.03.2019	P0	ת.ל.	לאישור

חאור
YDKNEAM-20692
P.O.B. 57
TEL: 04-9894871
FAX: 04-9891344
Email: office@lavid.co.il

לביד הנדסה בע"מ
LAVID ENGINEERING LTD

24.03.2019	א.פ.	תיכנון	PREPARED FOR	הדיוור הממשלתי
25.03.2019	ת.ל.	שיושם	PROJECT	ביטוח לאומי מזרח ירושלים
28.03.2019	א.א.	אישור	SUBJECT	קומה 2 - פיזור שקעים
REV. הוצאה	SCALE	תאריך	DRWG. NO.	מס' השו"מ
P2	-	16.05.2019	216-15-01-355 sh#2	